

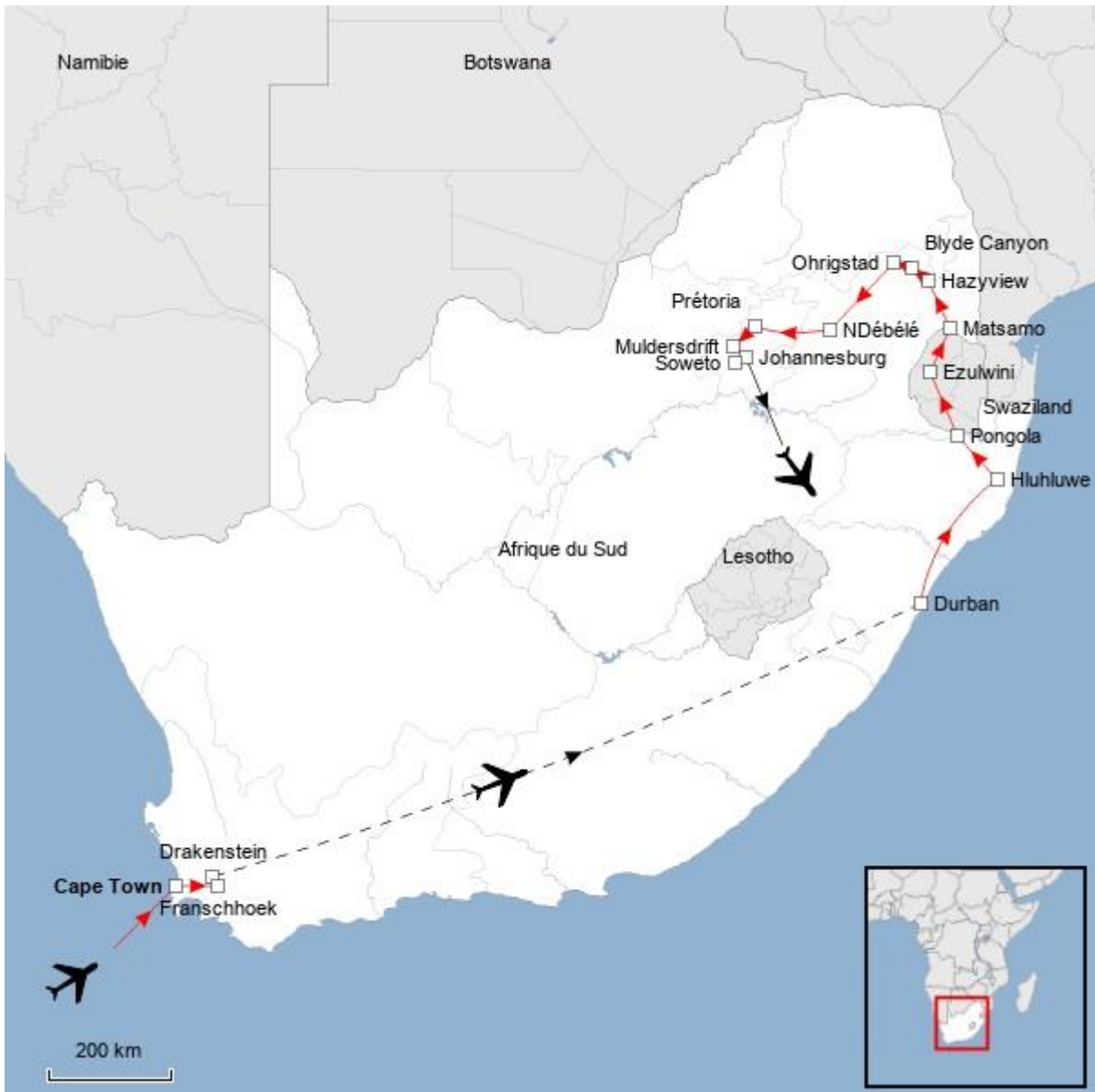
SAGA AFRIKA



AFRIQUE DU SUD

< ARCAL STRASBOURG SIEGE >





SAGA AFRIKA

12 JOURS FRANCE / FRANCE

Riche de paysages, de peuples et de cultures variés, l'Afrique du Sud concentre le "monde en un seul pays". Les hommes y ont créé un royaume au travers de destinées épiques, des bushmen et guerriers zoulous, à Nelson Mandela, en passant par les marins européens qui ont su dompter le Cap de Bonne Espérance. Vous affuterez vos sens à la recherche des « Big Five » au cours de safaris magiques et en dégustant les grands crus de la vallée des vins.



SAGA AFRIKA

JOUR 1 FRANCE → CAPE TOWN

Convocation des participants à l'aéroport.

Assistance aux formalités d'embarquement.

Envol à destination de Cape Town.

Déjeuner à bord.

Repas et nuit à bord.



Petit déjeuner à bord.

Arrivée à Cape Town et accueil par votre guide.

Déjeuner libre.

TOUR PANORAMIQUE DE CAPE TOWN.



Le centre-ville historique ressemble à un amphithéâtre naturel limité par la Montagne de la Table, la colline de Signal Hill, le pic rocheux de Lion's Head et Devil's Peak - sommet montagneux,

La cathédrale St Georges, magnifique exemple de l'époque victorienne.

Les Jardins de la Compagnie joliment arboré devenu parc public, le Parlement, Slave Lodge,

La Mairie et son balcon où trône la statue de Nelson Mandela,



Le Fort de Bonne Espérance à la forme d'un pentagone, c'est le plus ancien édifice du pays,



BO KAAP A PIED.

Nombreuses ruelles aux maisons toutes colorées telle une palette de peintre.

Installation à l'hôtel.

Dîner.



Petit déjeuner buffet.

LA PÉNINSULE DU CAP AUX COTES ESCARPÉES.

CAMPS BAY

Panorama sur la plage de sable blanc fin, son bassin en roche naturelle, la chaîne montagneuse des 12 Apôtres.

ROUTE PANORAMIQUE « CHAPMAN'S PEAK ».

Elle serpente sur 114 virages le long des contours rocheux de la côte du littoral atlantique.

LE PARC NATIONAL DU CAP DE BONNE ESPERANCE.

GOOD HOPE et CAPE POINT avec de superbes points de vue sur l'océan se brisant sur une plage de galets ou sur les rochers - ses criques - sa faune - sa flore - ses promontoires rocheux. Par deux fois, vous serez au bout du monde. Un diplôme attestant de votre passage vous sera remis.



Déjeuner langouste dans un restaurant face à l'océan.

BOULDER BEACH.

Observez sa colonie de manchots du Cap depuis une promenade en bois aménagée pour effectuer vos meilleurs clichés.



SIMON'S TOWN A PIED.

Jolies maisons de style victorien ou colonial.

LE WATERFRONT DE CAPE TOWN.

Anciens docks convertis en espace commercial avec boutiques et restaurants pour tous les budgets, NOBEL SQUARE et les statues des quatre Prix Nobel de la paix d'Afrique du Sud dont l'archevêque Desmond Tutu et Nelson Mandela, la marina, ses quais piétons.



Dîner africain et spectacle de danses locales au restaurant GOLD, une expérience panafricaine dégustatrice et festive.

Nous soutenons ce restaurant parce qu'il est partenaire de Children's Home qui distribue des repas aux enfants défavorisés.



Petit déjeuner buffet.

LA VALLÉE DES VINS.

Connue dans le monde entier pour ces cépages tels que Cabernet, Sauvignon, Shiraz.



FRANCHHOEK –EN AFRIKAAN, LE COIN DES FRANÇAIS.

Balade pédestre dans sa rue principale qui regorge d'enseignes aux noms français, de maisons de style hollandais.

Déjeuner dans un restaurant local.



DRAKENSTEIN.

Devant l'entrée de la dernière prison de Nelson Mandela est érigée une statue de bronze plus grande que nature le montrant le poing levé en hommage à toutes les personnes qui se sont sacrifiées dans la lutte pour la liberté.



LE DOMAINE DE VAL DU CHARRON - RENCONTRE AVEC LE PROPRIETAIRE ET LE SOMMELIER.

Promenade dans les vignes et explication sur la vinification des vins.
Dégustation d'1 vin blanc et de 2 vins rouges accompagnés d'africains appetizers.

Installation dans vos chambres.

Dîner.



Petit déjeuner buffet.

VALLÉE DES VINS – CAPE TOWN AEROPORT (70Km – 01h20)

CAPE TOWN → DURBAN (02h de vol)

Transfert à l'aéroport de Cape Town.

Envol à destination de Durban.

Accueil par votre guide.



DOLPHIN COAST.



Elle est dotée de plages et de panoramas exceptionnels.



Déjeuner dans un restaurant en bord de plage.

Petit temps libre pour tremper vos pieds dans l'océan Indien et profiter de l'air marin.

DOLPHIN COAST – HLUHLUWE (265 Km – 03h40)



Installation au lodge.

SPECTACLE DE DANSES TRADITIONNELLES.

Les danseurs portant leur costume culturel en peau de vache et de perles, seront en rythmique avec les tambours.

Dîner Boma (selon conditions météorologiques).





SAFARI MATINAL EN 4x4 DANS LES RÉSERVES PRIVÉES DE HLUHLUWE-UMFOLOZI.

(environ 03h)

Les 2 réserves regorgent d'éléphants, rhinocéros, girafes et autres animaux, oiseaux, flore. Il s'agit de la plus grande réserve en concentration de rhinocéros blancs.

Petit déjeuner durant le safari.

HLUHLUWE – PONGOLA (130 Km – 02h00)



SAFARI FLUVIAL DANS LA RÉSERVE DE PONGOLA.

(environ 01h30)

La région abrite une faune typique des plaines, quatre des « Big Five » (à l'exception du lion), hippopotames et crocodiles. La croisière est un régal pour les ornithologues amateurs avec plus de 350 espèces référencées.

Déjeuner à bord du bateau.

PONGOLA – EZULWINI (140 Km – 02h30)

Passage de la frontière Afrique du Sud / Eswatini.

LAVUSIMA, LES PLAINES D'ESWATINI.

De luxuriants champs de canne à sucre à perte de vue et l'immensité de la savane où sont éparpillés des villages swazis traditionnels.

MANZINI ET SON MARCHÉ ANIMÉ

(Fermé le dimanche et jours fériés).

Installation à l'hôtel.

Dîner.



Petit déjeuner buffet.



RENCONTRES AVEC UN GUIDE SWAZI ET LA POPULATION LOCALE.

RENCONTRE AVEC LES ELEVES d'une école où il est enseigné la langue française.
(Selon ouverture).

TRAVERSEE de la HAPPY VALLEY, région très verdoyante aux paysages montagneux.

ESWATINI – MATSAMO (115 Km – 01h45)

Passage de la frontière Eswatini / Afrique du Sud.

MATSAMO VILLAGE.

La culture Swazi avec ses coutumes et son Histoire vous seront expliqués. Vous découvrirez le village aux huttes Swazi et leur mode de vie. Vous assisterez à un spectacle de chants et de danses tribales.

Déjeuner tardif sur place.

MATSAMO – HAZYVIEW (160 Km – 02h30)



Installation au lodge.

Temps libre pour vous rafraîchir, profiter de la piscine.

Dîner Boma (selon conditions météorologiques).



Petit déjeuner buffet.

JOURNÉE SAFARI EN 4X4 DANS LE PARC NATIONAL DU KRUGER

Parmi le grand nombre d'animaux sauvages qu'il accueille, il est possible de citer les « Big 5 » : lions, léopards, rhinocéros, éléphants et buffles.

Montagnes, plaines de bush et forêts tropicales font partie également de ce décor animalier.



Déjeuner BBQ « Top Chefs » en brousse africaine.

Partagez les secrets des viandes et des sauces avec les chefs cuisiniers qui se tiennent à votre disposition lors de la préparation de votre repas.



Retour vers votre lodge.

Dîner.



Petit déjeuner buffet.

HAZYVIEW – BLYDE CANYON (90 Km – 01h40)

BLYDE CANYON ET LES 3 RONDAVELS.

Le canyon offre des panoramas exceptionnels tout aussi impressionnants que le parc national du Grand Canyon en Arizona.



BOURKE'S LUCK POTHoles – LES MARMITES DES GÉANTS.

Promenade pédestre afin d'observer ces cavités aux formes arrondies depuis différents points de vue (environ 01h).

Déjeuner au restaurant avec vue panoramique sur Blyde Canyon.

MARMITES – OHRIGSTAD (70Km – 01h20)

Installation dans vos chambres.

SAFARI 4x4 DANS LA RÉSERVE DU LODGE situé dans la province de Limpopo.

Réserve de 8000 hectares abritant notamment rhinocéros, buffles, léopards, springboks, cobes.

Retour vers votre lodge.

Dîner.



Petit déjeuner buffet.

OHRIGSTAD – NDÉBÉLÉ (210 Km – 03h)

NDÉBÉLÉ CULTURAL VILLAGE.

Chaque maison ndébélé est décorée de motifs géométriques aux couleurs vives. Les femmes portent des parures pouvant atteindre 25 kg et les anneaux de cuivre perlés s'empilent autour du cou.

Note: Il s'agit d'un village reconstitué qui œuvre pour la pérennisation des traditions ndebele.

Déjeuner sur place.

NDÉBÉLÉ – PRÉTORIA (140 Km – 01h40)

TOUR D'ORIENTATION DE PRÉTORIA.

VOORTREKKER MONUMENT, UNION BUILDINGS, la statue de NELSON MANDELA.



« LOVE BRIDGE »

Pour symboliser votre venue en Afrique du Sud et le lien éternel qui vous unira désormais à ce pays, gravez un prénom ou un dessin sur un cadenas, apportez-le avec vous, verrouillez-le sur ce pont.

PRÉTORIA – JOHANNESBURG (01h)

Installation à l'hôtel.



Dîner au restaurant « CHIEF BOMA » au son des « marimba ».

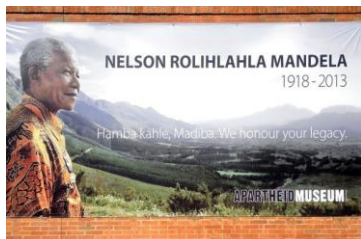


Petit déjeuner buffet.



LE MUSÉE DE L'APARTHEID.

A l'aide de vidéos, photos, objets et autres, vous serez transportés dans cette époque tumultueuse.



JOHANNESBURG – SOWETO (01h00)

SOWETO

Durant les années 1980, le township fut le symbole de la résistance noire à l'apartheid.

TRAVERSÉE DE LA RUE VILIKAZI.

Seule rue au monde ayant 2 prix Nobels de la paix, l'archevêque Desmond Tutu et le premier président noir Nelson Mandela.

Déjeuner buffet de spécialités culinaires locales dans un ancien « Shebeen ».

RENCONTRE AVEC LA CHORALE POUR UNE BELLE AVENTURE MUSICALE DANS LE TOWNSHIP.



KLIPTOWN, FAUBOURG DE SOWETO.

Rencontres, échanges, partages avec les élèves du « Youth Program ». Pour beaucoup d'enfants, celui-ci a été un tremplin vers l'enseignement supérieur.



SOWETO / AEROPORT (01h)

Transfert vers l'aéroport de Johannesburg.

Assistance aux formalités d'embarquement.

Envol à destination de la France.

Repas et nuit à bord.



Repas servis à bord.

Arrivée en France.

Ce programme ainsi que les liste d'hôtels communiquées, sont donnés à titre indicatif et peuvent subir des modifications sur place. Ces changements effectués par notre réceptif seront toujours faits au mieux dans l'esprit du programme initial et le respect de la catégorie hôtelière.

FIN DE NOS PRESTATIONS

SYLTOURS VOUS SOUHAITE
UN BON VOYAGE



AFRIQUE DU SUD



THE CRESTA GRANDE



Situé à 4mn à pied du Green Market Square, à 11mn à pied de Bo Kaap, à 13mn à pied des Jardins de la Compagnie, panorama sur la Montagne de la Table.

Il possède une terrasse extérieure avec une piscine attenante, un restaurant, un bar lounge, une connexion Wi-Fi, une salle de sport + un spa ayant vue sur la Montagne de la Table, une blanchisserie, un business center.

Décorées aux couleurs africaines, les chambres climatisées disposent d'une télévision à écran plat, d'une salle de bain ayant une douche et une baignoire, d'un sèche-cheveux, d'un coffre-fort.

THE CRESTA GRANDE
Corner Strand, 37 Loop St, Cape Town City Centre, 8001
Tél : +27 21 431 7500

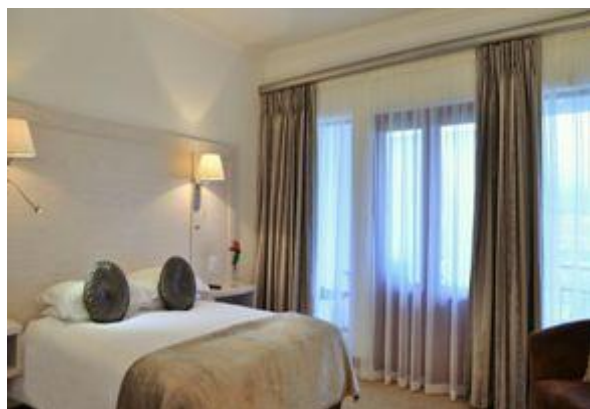
AFRIQUE DU SUD



WELLINGTON



VAL DU CHARRON WINE AND LEISURE



Le domaine viticole et de loisirs Val Du Charron est situé dans une ferme nichée au cœur de la vallée de Bovlei.

Il propose une piscine extérieure, un restaurant, un bar, Wi-Fi, une terrasse et jardin, un espace piscine et bien-être, une blanchisserie

Les chambres climatisées disposent d'une télévision par satellite à écran plat, d'une bouilloire électrique, d'une salle de bains douche/baignoire, une vue sur les montagnes Hawekwa ou le jardin.

VAL DU CHARRON WINE AND LEISURE ESTATE

Farm 256 Groenberg, Bovlei Road,
7655 Wellington, Afrique du Sud
Tél : +27 21 873 1256

AFRIQUE DU SUD



ESWATINI



MOUNTAIN INN HOTEL



L'hôtel dispose d'une piscine extérieure offrant une vue panoramique sur la vallée d'Ezulwini, d'un centre d'affaires, d'un bar-restaurant, d'une connexion Wi-Fi, d'une salle de sport, d'une terrasse avec vue sur la vallée.

Les chambres sont équipées d'une télévision par satellite, de la climatisation, d'un coffre-fort et d'une salle de bains privative avec baignoire/douche.

MOUNTAIN INN HOTEL
Princess Drive, Mbabane H100
Tél: +268 2404 2781

AFRIQUE DU SUD



HIPPO HOLLOW COUNTRY ESTATE



L'hôtel est situé sur les bords de la Sabie, à Hazyview, à 20 minutes de route du parc national Kruger.

L'établissement possède 2 piscines extérieures ainsi qu'une terrasse avec un barbecue.

De plus, ils ont une boutique d'objets rares ainsi qu'une cave à vins fins sud-africains.

HIPPO HOLLOW COUNTRY ESTATE
R40 Road, Hazyview, 1242
Afrique du Sud
Tél : +27 21 762 1543

AFRIQUE DU SUD



HANNAH GAME LODGE



Lodge 4* en pleine nature, équipé d'un restaurant intérieur et extérieur avec feu de camp, du Wi-Fi, d'un centre de remise en forme, d'une blanchisserie, d'une piscine extérieure, d'un bar, d'une terrasse.

Les chambres climatisées sont équipées d'une télévision par satellite à écran plat, d'une salle de bain avec douche/baignoire et sèche-cheveux.

HANNAH GAME LODGE
R555, Ohrigstad, 1122
Tél : +27 15 817 1846

AFRIQUE DU SUD



SANDTON



INDABA HOTEL SP AND CONFERENCE



Situé en contrebas des montagnes de Magaliesberg au nord de Sandton.

Il dispose de deux piscines, d'une salle de sport, d'un spa, de restaurants, de bars, de terrasses, du Wi-Fi, une blanchisserie.

Les chambres situées dans un jardin luxuriant, sont dotées de la climatisation, d'un mobilier en bois, d'un bureau, d'une salle de bain baignoire/douche, d'un sèche-cheveux, d'une télévision.

INDABA HOTEL SPA AND CONFERENCE

William Nicol Dr &, Pieter Wenning Rd, Fourways, 2021 Afrique du Sud

Tél: +27 11 840 6600

AFRIQUE DU SUD



HLUHLUWE



ZULU NYALA HERITAGE



Situé à Hluhluwe, le Zulu Nyala Heritage Safari Lodge propose un restaurant, une piscine, un jardin propice à la détente ainsi qu'un bar où vous savourerez des cocktails.

Les chambres climatisées du Zulu Nyala Heritage Safari Lodge sont toutes dotées d'une télévision, d'un téléphone et d'un plateau/bouilloire. Elles comprennent une salle de bains privative pourvue d'une baignoire ou d'une douche et d'un sèche-cheveux.

Le Zulu Nyala se trouve à une heure de route de la réserve nationale d'Hluhluwe-Umfolozi ainsi que de Sainte-Lucie. Il est également situé à moins de 3 heures en voiture de l'aéroport international King Shaka.

ZULU NYALA HERITAGE
45 Bree Street Cradock 1969 | PO Box 247, Hluhluwe
3960, Afrique du Sud

« SAGA AFRIKA »

ARCAL Strasbourg

PÉRIODE DE REALISATION : **Mai 2025**

BASE **40** PARTICIPANTS : **2570€**



L'EXPÉRIENCE SYLTOURS



BO KAAP A PIED : Nombreuses ruelles aux maisons colorées.

PENINSULE DU CAP : Déjeuner langouste dans un restaurant face à l'océan.

PENINSULE DU CAP : Simon's Town à pied pour ses maisons de style victorien ou colonial.

FRANCHHOEK : Sa rue principale aux nombreuses enseignes aux noms français.

DRAKENSTEIN : La dernière prison de Nelson Mandela où sa statue trône fièrement.

VALLÉE DES VINS : Rencontre avec le propriétaire et le sommelier du domaine de Val Du Charron.

VALLÉE DES VINS : Dégustation de vins et d'amuses-bouches, repas et nuit au domaine.

DOLPHIN COAST : Déjeuner en bord de mer et temps libre pour tremper vos pieds dans l'océan Indien.

HLUHLUWE-UMFOLOZI : Dîner Boma, safari matinal en 4x4 dans les deux réserves privées.

PONGOLA : Safari fluvial avec déjeuner à bord.

SWAZILAND : Rencontre avec un guide Swazi, la population locale, les élèves d'une école.

PARC DU KRUGER : Journée safari en 4x4, déjeuner BBQ « Top Chefs » en brousse africaine.

ORHGSTAD : 1safari en 4x4 dans la réserve privée du lodge.

PRETORIA : Votre cadenas verrouillé sur le pont.

JOHANNESBURG : Dîner au restaurant Chief Boma, musée de l'Apartheid.

KLYPTOWN : Rencontres, échanges, partages avec les élèves de ce faubourg de Soweto.



« SAGA AFRIKA »

NOTRE PRIX COMPREND

Le transport aérien STRASBOURG / CAPE TOWN – JOHANNESBURG / STRASBOURG sur vols réguliers avec escale

Le vol intérieur CAPE TOWN / DURBAN.

Les taxes d'aéroports et la surcharge carburant.

L'assistance aéroport au départ.

Les transferts aéroport - hôtel - aéroport.

Les trajets intérieurs : en autocar climatisé.

Le port des bagages aux hôtels et aux lodges.

L'hébergement en hôtels de 1^{ère} catégorie et catégorie supérieure.

Les repas selon programme du dîner du 2^{ème} jour au déjeuner du 11^{ème} jour.

Guides locaux d'expression française pendant toute la durée du circuit.

Une bouteille d'eau par personne et par jours

Un guide-accompagnateur sur Cape Town, puis de Durban à Johannesburg.

Un carnet de voyage électronique.

Les assurances R.C. et Assistance (accident – rapatriement-épidémie).

L'assurance annulation.

L'option premium.

NOTRE PRIX NE COMPREND PAS

Le supplément chambre individuelle : +270€

Les boissons et dépenses d'ordre personnel.

Les pourboires aux guides, guides locaux, chauffeurs, rangers.



Votre contact SYLTOURS :
Nicolas Ossola
03 83 62 34 96 / 06 75 07 80 83



L'ENGAGEMENT AU CŒUR DU TOURISME

Figure reconnue de l'industrie du Tourisme depuis 1981, Syltours adopte une démarche engagée, solidaire et durable dans de nombreux pays où nous faisons voyager nos clients. Le tourisme positif que nous prôtons nous pousse ainsi à développer et soutenir la vie locale de multiples façons.

« Celui qui voyage sans rencontrer l'autre ne voyage pas, il se déplace » disait Alexandra David-Néel, exploratrice du 20^e siècle et première occidentale à entrer au Tibet.

Depuis notre création, nous partageons cette vision émancipatrice du voyage.

Grâce à notre expérience en la matière, nous avons à cœur de concilier tourisme et découverte des nombreuses cultures à travers le monde. Avec le temps, nous avons développé une proximité et des liens forts avec les populations locales des pays du monde entier que nous faisons visiter à nos clients.

C'est la raison pour laquelle nous nous sommes engagés à développer et financer des projets vertueux pour accompagner les populations les plus défavorisées et soutenir la lutte contre le réchauffement climatique.

Une démarche reconnue puisque Syltours fait désormais partie des 15 entreprises sélectionnées par l'Institut Paris Région et bénéficie d'un accompagnement pour développer une offre durable et obtenir une certification.

Sensibiliser, communiquer et valoriser sont les moteurs de notre action afin de continuer à donner du sens au voyage !

FINANCEMENT DE PROJETS SANITAIRES, ÉCOLOGIQUES ET SOCIAUX AU VIETNAM



Syltours s'engage humainement et financièrement auprès de l'association Solidarités Jeunesses Vietnam pour aider les populations locales dans leur développement.

Au-delà des nécessaires initiatives visant à construire des écoles ainsi que des accès facilités à l'eau, SJ Vietnam a développé un projet majeur aidant au recyclage du plastique des eaux polluées sur l'île de Cham. La pollution des eaux rend

les conditions de vie des habitants extrêmement préoccupantes et avec l'aide de l'organisme *ReForm Plastic*, des infrastructures pour extraire, transporter et traiter les déchets ont été déployées. Une opportunité pour la région de faire travailler ses habitants et de les former aux différentes techniques employées pour ce projet afin de le rendre autonome.

www.sjvietnam.org/fr/

DES INITIATIVES À TRAVERS LE MONDE



CAMBODGE

Financement du programme Kampuchea Balopp qui vient en aide aux enfants démunis et handicapés au travers du sport.

www.baloppinitiative.com



AFRIQUE CENTRALE

Don à l'association Batali qui met en place des projets sanitaires et scolaires dans différents pays d'Afrique centrale depuis 2006.

www.associationbatali.fr



MADAGASCAR

Financement de 5 pompes à eaux dans le village de Aragnana, dans les Pangalanes, afin d'améliorer la qualité de vie et la santé des malgaches.



INDE

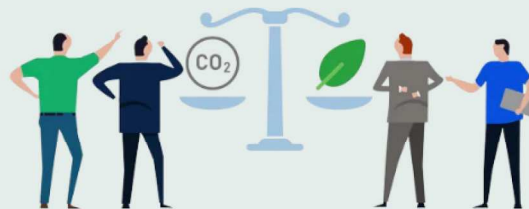
300 kits scolaires offerts aux enfants du village de Samode, afin de leur permettre de retrouver le chemin de l'école.

Depuis le 1er janvier 2023, Syltours s'engage pour tous ses voyageurs à prendre en charge **100%** des émissions carbone liées au transport aérien.



4 Gt soit 8%

Le tourisme est responsable de 4 giga-tonnes de CO2 émis dans le monde chaque année. 75% de ces émissions sont liées au transport dont 40% uniquement par le transport aérien



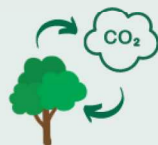
LA COMPENSATION CARBONE C'EST QUOI?

C'est l'action volontaire d'une entreprise de contrebalancer ses propres émissions de CO2 par le financement de projets de réduction ou de séquestration de carbone.

Syltours a choisi de co-financer le fonds de dotation du SETO (Syndicat des Entreprises du Tour Operating) qui investit dans des projets d'absorption de CO2.

100% DES EMISSIONS AÉRIENNES COMPENSÉES

(selon le calculateur de l'ADEME, trajets avec traînées)



1 CREDIT CARBONE = 1 TONNE CO2 SEQUESTREE

VOYAGEURS



SYLTOURS



SETO SPHERE (FONDS DE DOTATION)



PORTEUR DE PROJET

LIVELIHOODS FUNDS
ACT TODAY FOR A BETTER FUTURE

QUELS TYPES DE PROJETS POUR COMPENSER ?

Livelihoods investit dans la reforestation des mangroves, dont les coûts sont les moins élevés et qui ne nécessitent aucun coût d'entretien.

En parallèle des projets de reforestation, Livelihoods reconstitue une réserve biotique, en recréant des zones de pêche, des zones de prolifération de coquillages, ensemble avec les populations locales.

La fondation aide les communautés rurales à restaurer et préserver leurs écosystèmes naturels pour améliorer leurs conditions de vie.



SOURCES D'INFORMATION

SETO
<https://www.seto.to/>

ADEME
<https://www.ademe.fr/>

LIVELIHOODS
<https://livelihoods.eu/fr/>

COMMENT LES CREDITS CARBONE CONTRIBUENT AU DEVELOPPEMENT DURABLE ?

Lutte contre la pauvreté <ul style="list-style-type: none"> Accès aux besoins essentiels Augmentation des revenus 	Implication de la population locale Participation des acteurs locaux Implication des femmes	Économie locale Création d'emplois locaux et autonomisation de filières économiques locales	Education Amélioration de l'accès à l'éducation
	Sécurité alimentaire Lutte contre la malnutrition et la sous-alimentation		Eau Amélioration de l'approvisionnement et de la sûreté
Énergie <ul style="list-style-type: none"> Accès à l'électricité Indépendance énergétique Lutte contre la précarité énergétique 	Biodiversité Préservation des espèces Protection des terres	Adaptation aux changements climatiques Anticipation et planification des impacts climatiques Augmentation de la résilience	Santé Diminution des maladies liées à la pollution Amélioration des conditions d'hygiène